

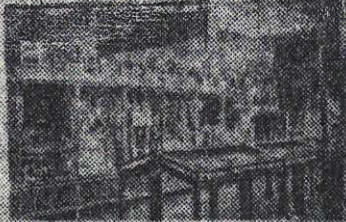
Ein Blick in Karl Mays Arbeitszimmer.

Das Arbeitszimmer des Schriftstellers in München. In der Mitte ist ein Schreibtisch zu sehen, an dem Karl May oft saß. Rechts daneben stehen Bücherregale, die mit seinen Werken gefüllt sind.



Karl May.

Ein Foto aus der Sammlung des Verlegers.



Die Verlagsanstalt von Neumann.

Das Gebäude der Verlagsanstalt Neumann in Neudamm. Im Vordergrund ist ein Tor zu sehen, das zum Hof führt.

Karl May lebt

Zum 25. Todestag des Schriftstellers am 30. März